



“Seja a mudança que você quer ver no mundo”
Mahatma Gandhi



CAMINHOS **PARA** O DESENVOLVIMENTO SUSTENTÁVEL



GUIA DE
SUSTENTABILIDADE



Apresentação

Você já deve ter percebido em jornais, revistas, TV e até mesmo em conversas com amigos como o mundo está mudando e como as pessoas começam a se preocupar com as questões ambientais. Por isso uma nova consciência vem surgindo e com ela novas leis, normas e exigências que tem mudado nossos hábitos e nossa rotina.

Como é localizado próximo a Serra de Caldas, em um paraíso ecológico e com as águas quentes naturais como o seu bem mais preciosos, o Rio Quente Resorts tem a satisfação de ter uma excelente gestão ambiental, para que esses tesouros sejam preservados.

Para ajudar a compreender o que já vem sendo feito, convidamos a Turma do Cerrado para guiar-lhes nessa viagem.

TURMA DO Cerrado

A Turma do Cerrado é formada por 12 personagens que atuam pela defesa do Cerrado Brasileiro:

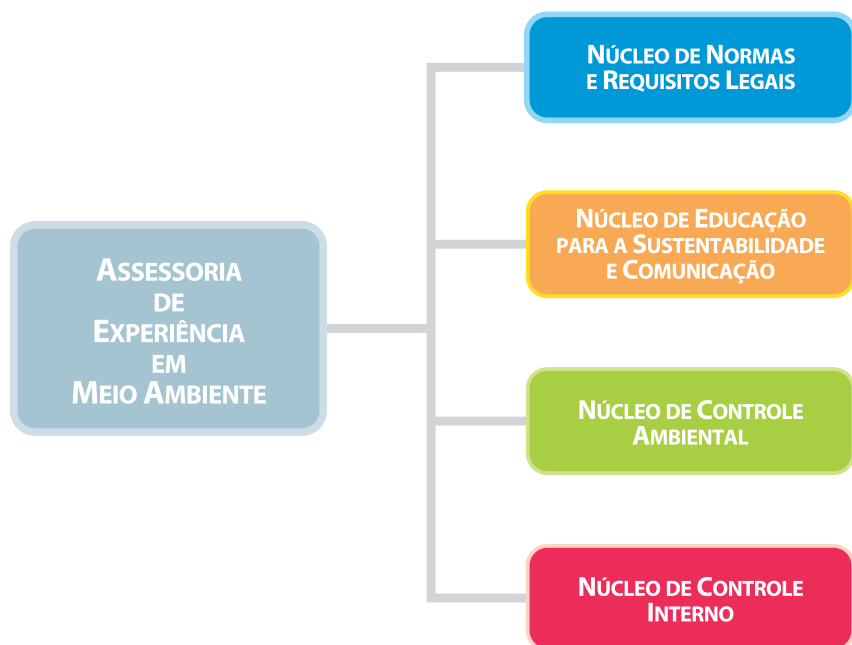


Quem Somos

A Assessoria de Experiência em Meio Ambiente é a área responsável por gerir os programas ambientais, cumprir as legislações pertinentes ao serviço que oferecemos aos nossos clientes e manutenção da certificação ISO 14001.

É também responsável por promover o desenvolvimento sustentável em sintonia com o crescimento da companhia, buscando sempre garantir a lucratividade com o equilíbrio ambiental e bem estar social de todos os envolvidos.

Nossa estrutura compreende várias frentes de trabalho, conheça nosso escopo de atuação:



Guia de Sustentabilidade



1 - Sobre o guia

Este guia apresenta diretrizes para nortear as atividades do Rio Quente Resorts. Sua função é apresentá-las a todos os clientes, associados, fornecedores e stakeholders porque acreditamos que valores socioambientais precisam ser compartilhados para que possamos ser uma empresa sustentável, para que possamos contribuir para a construção de um futuro melhor e atuar nas diretrizes da sustentabilidade.

2 - Política Ambiental

Localizado em meio à natureza exuberante do Brasil, em Rio Quente – Goiás, o Rio Quente Resorts atua nos segmentos de turismo e entrete-

nimento. Consciente de sua responsabilidade econômica, social e ambiental implementa ações de melhoria contínua em suas atividades, produtos e serviços e atua visando a conscientização e sensibilização de seus públicos frente às questões ambientais. Para isso, reitera seu compromisso no atendimento a legislação, com a prevenção e redução de qualquer possível impacto ambiental.



3 - Qual a importância de ser uma empresa sustentável?

Sustentabilidade é suprir as necessidades humanas atuais sem comprometer as gerações futuras. Ser ambientalmente responsável significa atender às necessidades sociais e éticas;

É necessário identificar processos produtivos eficientes, gerenciar resíduos, reduzir custos, ter consumo racional dos recursos naturais, atender aos clientes diretos, indiretos e à comunidade em geral;

Investir em Gestão Ambiental é pensar em ações preventivas e de compromisso com a melhoria contínua.

4 - O que é certificação ISO 14001?

ISO = Organização Internacional de Padronização

Esta organização criou normas para evitar que as organizações exerçam suas atividades de acordo com o que elas acreditam ser a maneira certa. E especialistas de meio ambiente de todo o mundo redigiram uma norma internacional que tratasse da questão ambiental e buscasse a padronização de processos empresariais, e assim, criou-se a ISO 14001.



4.1 - Vantagens da Certificação ISO 14001

A norma reconhece que as organizações podem estar preocupadas tanto com a sua lucratividade quanto com a gestão de impactos ambientais. Se os benefícios ambientais e seus lucros aumentam, todos serão beneficiados. Não é só uma norma “no papel” – ela requer um comprometimento de toda a empresa.

Saiba mais

Matriz de Decisão - Situações de emergência

Situações de emergência			
Tipo	Ocorrência	O que fazer	Quem comunicar
1	Escoriações Pequenos cortes Entorses e contusões	Chamar a ambulância ou encaminhar ao ambulatório médico	Serviço de Ambulância Ramal – 000 8095
2	Picada de animais peçonhentos (cobra, aranhas e escorpiões)	Não movimentar a vítima; Identificar o animal; Chamar a ambulância	Serviço de Ambulância Ramal – 000 8095
3	Vítimas desacordadas e incapazes de se locomover	Não movimentar a vítima; Chamar a ambulância	Serviço de Ambulância Ramal – 000 8095
4	Acidentes de trabalho	Chamar a ambulância ou encaminhar ao ambulatório médico	Serviço de Ambulância Ramal – 000 8095
5	Derramamentos de produtos químicos e óleo	Conter a fonte do vazamento, identificar o tipo de produto e informar a BDE	BDE – Brigada de Emergência Ramal: 000 8090 / 8091 / 8093
6	Incêndio em área interna e externa	Evacuar o local, pela rota de fuga (incêndios internos), identificar o local do incêndio e informar a BDE.	BDE – Brigada de Emergência Ramal: 000 8090 / 8091 / 8093
7	Desmoronamento e enchentes	Desligar o quadro de energia, evacuar o local e informar a BDE	BDE – Brigada de Emergência Ramal: 000 8090 / 8091 / 8093

7 - Como podemos contribuir? 7.1 - Aprenda os 5R's

Onde tiver lixeiras de coleta seletiva, deposite corretamente seu lixo. Um segundo de preguiça pode gerar anos de decomposição na natureza.

Não deixe torneiras abertas e luzes acesas. Cuide e zele pelo uso racional dos recursos naturais.

Esteja atento a fatores geradores de incêndios. Sem perceber, um grande desastre é causado por descuido.

Leia mais e se interesse pela sustentabilidade.

O mundo está cobrando, cada vez mais, uma postura responsável das pessoas em relação ao meio ambiente.



Refletir

Pense, pratique e divulgue os 5R's. Sinta responsável por garantir a preservação do meio ambiente. Respeite a natureza, respeite a vida!



Recusar

Recuse produtos e serviços desnecessários. Quando estiver fazendo compras, utilize sacolas e bolsas econômicas e recuse sacolas plásticas.



Reduzir

Pense se realmente você precisa. É necessário deixar a torneira aberta enquanto escova os dentes?



Reutilizar

Reutilize todos os materiais sempre que possível. Imprime em folhas frente e verso. Para anotações passageiras utilize rascunhos que irão para o lixo. Não jogue fora livros, roupas e objetos ainda úteis.



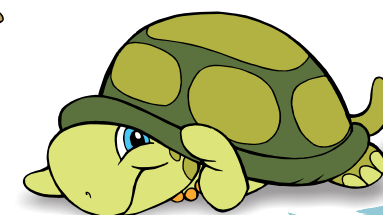
Reciclar

Deposite corretamente o lixo nas lixeiras seletivas. A reciclagem contribui para a economia dos recursos naturais.

5 - Aspectos e impactos

Veja o que as atividades do Rio Quente Resorts poderiam gerar se não houvesse uma excelente gestão de meio ambiente:

ATIVIDADE	ASPECTO	IMPACTO
 Manipulação de Alimentos	 Geração de resíduo orgânico e recicláveis	 Contaminação do solo e da água
 Manipulação de Alimentos	 Geração de efluente na lavagem de alimentos e utensílios	 Contaminação da água do solo
 Manipulação de Alimentos	 Emissão de gases (combustão de GLP) na cocção dos alimentos e/ou na troca de botijões	 Poluição do ar
 Atividades gerais da empresa	 Consumo de energia elétrica	 Escassez de Recursos Naturais
 Atividades gerais da empresa	 Consumo de água	 Escassez de Recursos Naturais





6 - Programa Rio Quente Sustentável

Os programas foram concebidos com o objetivo de fomentar a sustentabilidade em toda a cadeia de valor do Rio Quente Resorts, contemplando atividades para importantes públicos: clientes, associados, fornecedores e comunidades do entorno.

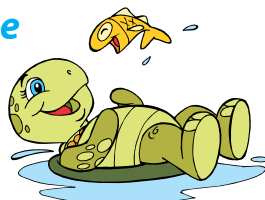
Nas páginas seguintes você conhecerá e compreenderá a importância de cada um dos programas:

6.1 - Programa de Gerenciamento de Recursos Hídricos

Os objetivos desse programa são: Prevenção e eliminação da poluição das águas e monitoramento das águas utilizadas pelo empreendimento: do Rio Quente; das subterrâneas e do sistema de distribuição interna.

Atividades

- Análises periódicas de amostragem das águas;
- Avaliação da qualidade das águas;
- Tratamento das águas de consumo;
- Tratamento das águas das piscinas do Hot Park; (Parque Aquático ao lado do resort).
- Higienização das piscinas;
- Monitoramento da ETE (Estação de Tratamento de Esgoto);
- Análises periódicas de amostragem dos efluentes (líquidos ou gases produzidos por esgotos).
- Medição da vazão de água quente;
- Análises semanais no laboratório interno.



Atividades

- Treinamentos interativos: RQ Sustentável Diálogo (setorial); RQ Sustentável Integração (novos associados); RQ Sustentável Gerencial (Supervisores e Gerentes);
- Projeto dias temáticos: campanha de conscientização em datas comemorativas como Dia da Água, Dia do Planeta, etc.
- Eco Aula: atividade desenvolvida para crianças da comunidade, filhos de associados e clientes, onde elas aprendem sobre a preservação ambiental e desfrutam das atrações do Hot Park; (Parque Aquático ao lado do resort).
- Semana do Meio Ambiente: uma semana recheada de atividades educativas, culturais e lúdicas que promovem a conscientização de nossos associados, clientes, comunidade e parceiros;
- Comitê Ambiental: formação de um grupo de voluntários que desenvolvem projetos voltados a preservação ambiental;
- Campanhas Educativas: campanhas voltadas à conscientização de associados com foco em assuntos prioritários como: resíduos, consumo consciente, economia de energia, etc.
- Turma do Cerrado: mascote de animais da região que buscam encantar o público e despertar consciência de todos em relação à importância da ecologia e preservação ambiental.

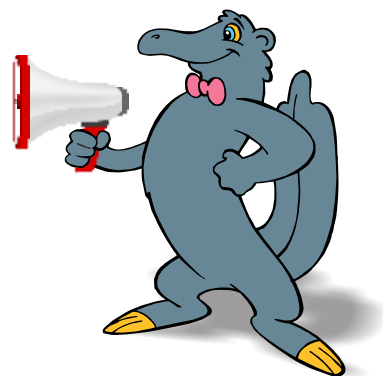
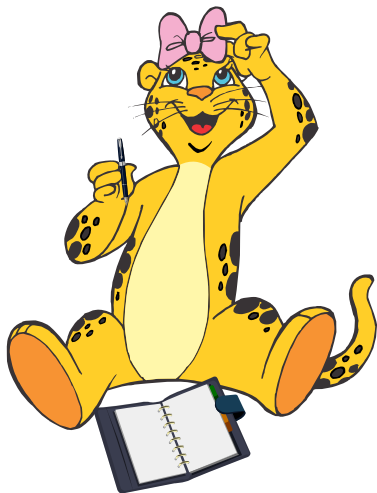


6.6 - Programa de Comunicação Social

O objetivo é fomentar o diálogo, transparência e estimular uma cidadania ativa junto à comunidade local e promover a união de todos os envolvidos.

Atividades

- Cartas e ofícios para autoridades para informar sobre ações internas e consultar sobre possíveis atividades que possam ter impactos.
- Release Meio Ambiente: informações disponíveis para quaisquer meios de comunicação, cliente ou pessoa interessada com informações sobre as ações ambientais desenvolvidas pelo Rio Quente Resorts.
- Plano de Comunicação Interna: criar e repassar informações e atividades desenvolvidas para promover o desenvolvimento sustentável para clientes e associados;
- Manual ambiental para fornecedores.
- Guia de Sustentabilidade



6.7 - Programa de Educação Para Sustentabilidade

O objetivo é a construção de valores e atitudes em conjunto com associados, clientes, fornecedores e comunidade, promovendo a integração e a vivência ambiental com a finalidade de criar ações concretas em prol da preservação do meio ambiente e de uma sociedade mais justa.

6.2 - Programa de Gerenciamento de Emissões Atmosféricas

Os objetivos desse programa são: minimizar os efeitos causados pela emissão de gases e fumaças e diminuir os níveis de ruídos e vibrações característicos da movimentação e utilização de veículos, máquinas e equipamentos.

Atividades

- Ecoeficiência energética (utilização de equipamentos que consomem menos energia).
- Controle da fumaça preta de veículos, geradores e caldeiras;
- Controle das emissões atmosféricas da implementação de obras;
- Diagnóstico de gases do efeito estufa (GEE);
- Ações de segurança e controle ambiental.

6.3 - Programa de Gerenciamento dos Recursos Naturais

Os objetivos desse programa são: preservar e reduzir o consumo dos recursos naturais, e dedicar atenção especial para o bioma cerrado, serra, fauna, flora e todo o processo de aquecimento das águas.

Atividades

- Redução no consumo de energia e água;
- Recuperação e monitoramento das áreas de preservação permanente;
- Monitoramento de insetos de importância médica;
- Monitoramento da fauna terrestre;
- Projeto Asas - Área de Soltura de Animais Silvestres;
- Uso Racional de matérias-primas.

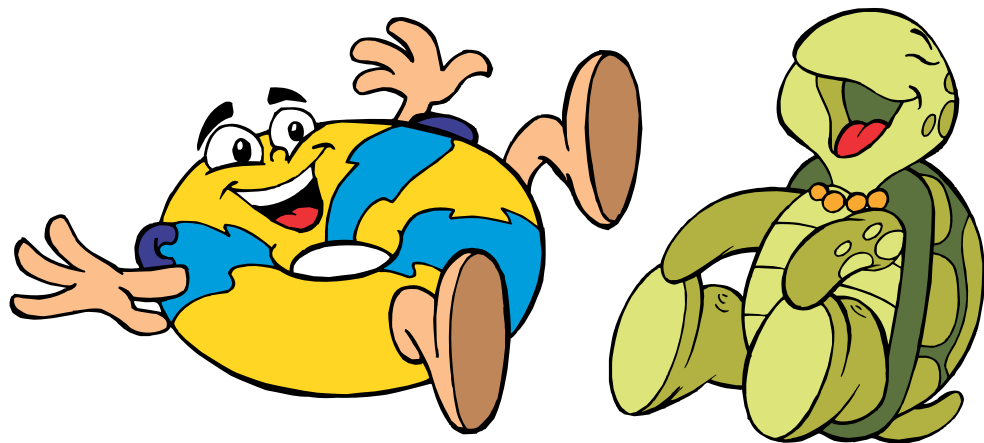


6.4 - Programa de Gerenciamento Ambiental de Obras

O programa fornece subsídios para que as construções, reformas e ampliações da estrutura física dos empreendimentos Rio Quente Resorts tenham o menor impacto ambiental possível e cumpram a legislação ambiental.

Atividades

- Monitoramento de obras físicas;
- Gestão de solo;
- Gestão em Saneamento Ambiental;
- Controle em caso de paralisação de obras;
- Prospecção arqueológica;
- Gerenciamento de resíduos de construção civil.



6.5 - Programa de Gerenciamento de Resíduos Sólidos

Os objetivos do programa são: minimizar os efeitos adversos do resíduo sobre o meio ambiente e realizar estudos de aspectos e impactos, objetivando a destinação correta de cada resíduo gerado pelo Rio Quente Resorts. Veja a seguir a destinação de alguns deles:

RESÍDUO	DESTINAÇÃO
Sobras de alimentos	Compostagem
Aparas de plantas e folhas	Produção de adubo orgânico
Aparas de galhos e troncos	Usado no forno à lenha da pizzaria
Óleo vegetal usado nas fritadeiras	Venda para empresa de reciclagem
Óleo lubrificante	Venda para empresa de reciclagem
Sucatas ferrosas	Venda para empresa de reciclagem
Embalagens de agrotóxicos	Enviados para postos autorizados licenciados
Embalagens de produtos químicos	Enviados para reciclagem ou queima em fornos de cimenteira licenciados
Lâmpadas	Enviados para empresa licenciada em descontaminação
Plástico, papel, alumínio	Aterro municipal – centro de triagem
Rejeitos (papel higiênico, fralda descartável, etc)	Aterro Municipal
Fotos	Co-processamento
Pano e peças contaminadas com óleo	Co-processamento
Graxa	Co-processamento
Pilhas e baterias	Enviados para empresa licenciada em descontaminação
Baterias automotivas	Devolução ao fornecedor
Cartuchos e tonners (impressora)	Devolução ao fornecedor
Equipamentos eletrônicos	Devolução ao fornecedor
Pneus	Devolução ao fornecedor
Materiais de construção civil	Aterro de construção civil
Côco verde	Compostagem
Materiais ambulatoriais	Enviados para empresa licenciada em incineração